

SCA A2 | AISI304

A2
AISI 304

PARAFUSO DE CABEÇA DE EMBEBER

CUSTO / DESEMPENHO

Geometria simples, otimizada para um bom desempenho a um preço reduzido.

SUB-CABEÇA LISA

Ideal para fixação de grampos e dobradiças em aço inoxidável graças à cabeça de embeber lisa.

SIMPLE BOX

Embalagem otimizada para reduzir o material de descarte em estaleiro. Número de peças a embalagem acrescido.



CARACTERÍSTICAS

FOCUS	utilização com grampo em aço inoxidável
CABEÇA	de embeber sem nervuras
DIÂMETRO	de 3,5 a 5,0 mm
COMPRIMENTO	de 25 a 70 mm



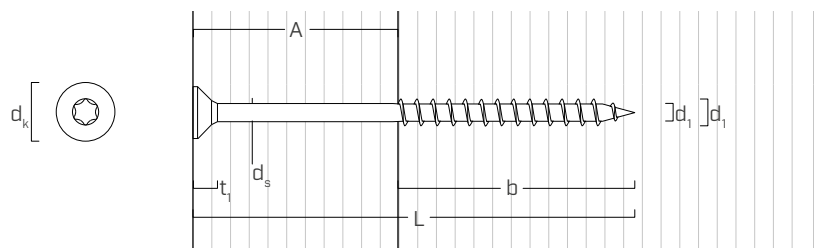
MATERIAL

Aço inoxidável austenítico A2 | AISI304.

CAMPOS DE APLICAÇÃO

Utilização no exterior em ambientes agressivos. Tábuas em madeira com densidades < 470 kg/m³ (sem pré-furo) e < 570 kg/m³ (com pré-furo). Adequado para classes de serviço 1-2-3.

GEOMETRIA



Diâmetro nominal	d_1	[mm]	3,5	4	4,5	5
Diâmetro da cabeça	d_k	[mm]	6,80	8,00	9,00	10,00
Diâmetro do núcleo	d_2	[mm]	2,25	2,55	2,80	3,40
Diâmetro da haste	d_s	[mm]	2,50	2,75	3,15	3,65
Espessura da cabeça	t_1	[mm]	3,50	3,80	4,25	4,65
Diâmetro do pré-furo	d_v	[mm]	2,0	2,5	3,0	3,0

CÓDIGOS E DIMENSÕES

d_1	CÓDIGO	L	b	A	pçs
[mm]		[mm]	[mm]	[mm]	
3,5	SCA3525	25	18	7	500
TX 10	SCA3535	35	24	11	500
4	SCA440	40	24	16	200
TX 20	SCA450	50	30	20	200

d_1	CÓDIGO	L	b	A	pçs
[mm]		[mm]	[mm]	[mm]	
4,5	SCA4550	50	30	20	200
TX 20	SCA4560	60	36	24	200
5	SCA550	50	30	20	200
TX 25	SCA560	60	36	24	200
	SCA570	70	42	28	200



GAP

Ideal para a fixação grampo standard Rothoblaas situadas em ambientes exteriores.